

NOTAT

Finanstilsynet

28. august 2007

/rj/hea

Det kommunikationsmæssige setup for TRS-systemet

I forhold til det kommunikationsmæssige setup for TRS-systemet, skal der etableres opkoblinger for følgende interessenter:

- Technical Reporting Parties (service provider)
- Reporting Parties (indberetningspligtige virksomheder)

I det efterfølgende gennemgås, hvordan opkoblingen foretages til disse interessenter.

Der gennemgås 2 modeller, hvor forskellen mellem de 2 modeller er, at den ene model (Model 1, se bilag 1) baserer sig på, at Technical Reporting Parties og Reporting Parties kan foretage indberetning af handler via:

- AM-IP nettet (også omtalt som banknettet)
- BEC's MPLS net
- VPN tunneler via Internettet

Den anden model (Model 2, se bilag 2) er baseret på, at Technical Reporting Parties og Reporting Parties kan foretage indberetningen af handler via internettet.

Begge setup's vil blive tilgængelig i produktionsmiljøet. Det er dog endnu ikke afklaret, om Model 2 når at blive klar til den 1. november 2007.

I model 1 vil data blive sendt ukrypteret og uden signatur via FTP. I model 2 vil data via en 2 vejs certifikat løsning blive sendt krypteret og signeret via internettet med den offentlige digitale signatur. For begge modeller gælder, at indberetningerne kan sendes zippet.

For begge modeller gælder også, at TRS Web-interfacet vil kunne tilgås. Udover de ovenfor beskrevne forskelle vil de 2 kommunikationsmæssige setup's være identiske.

TRS systemet understøtter kommunikation via begge kommunikations-setup.

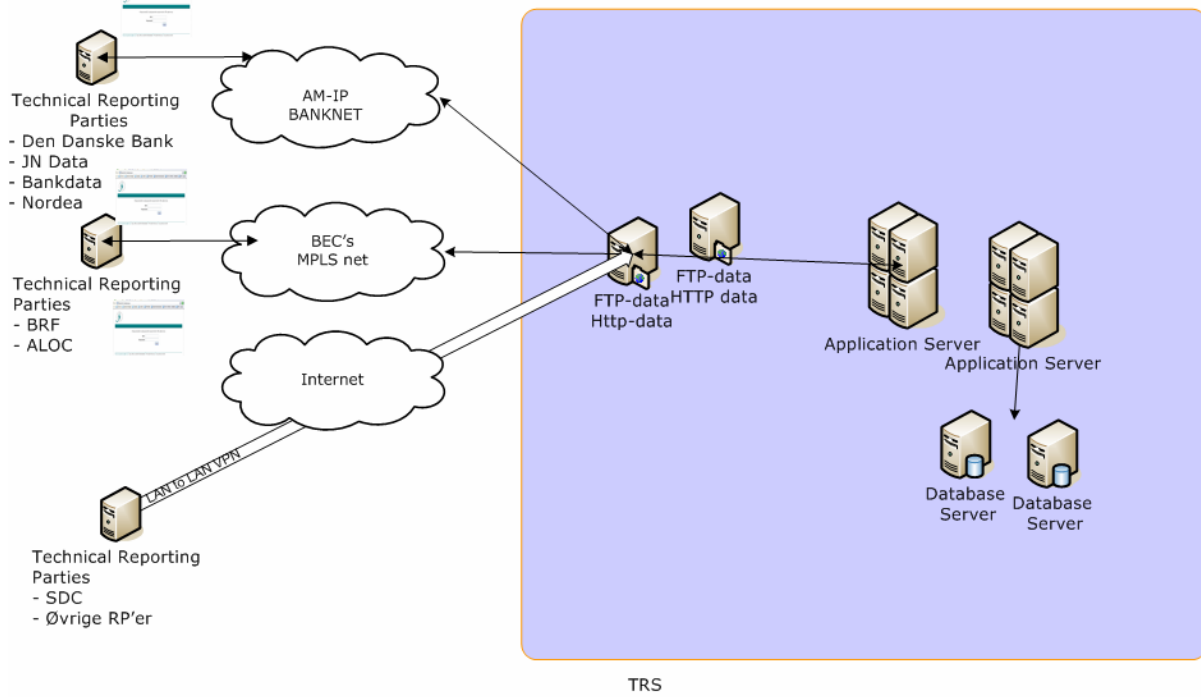
Det bliver givet nødvendigt at starte op på VPN baseret kommunikation over internettet for flere Reporting Parties, som ikke er del af Danske Banks, Nordeas, JN Datas, SDCs, Bankdatas eller BECs kommunikationsmæssige infrastruktur. Reporting Parties af denne slags *bedes hurtigst mulig rette henvendelse til BEC (hea@bec.dk)*.

Der vil efterfølgende blive arbejdet på, at VPN baseret kommunikation omlægges til kommunikation efter model 2.

I samme forbindelse vil det også være muligt at omlægge Danske Banks, Nordeas, JN Datas, SDCs, Bankdatas og BEC's kommunikation til kommunikation efter model 2. Der vil komme yderligere information om dette på et senere tidspunkt.

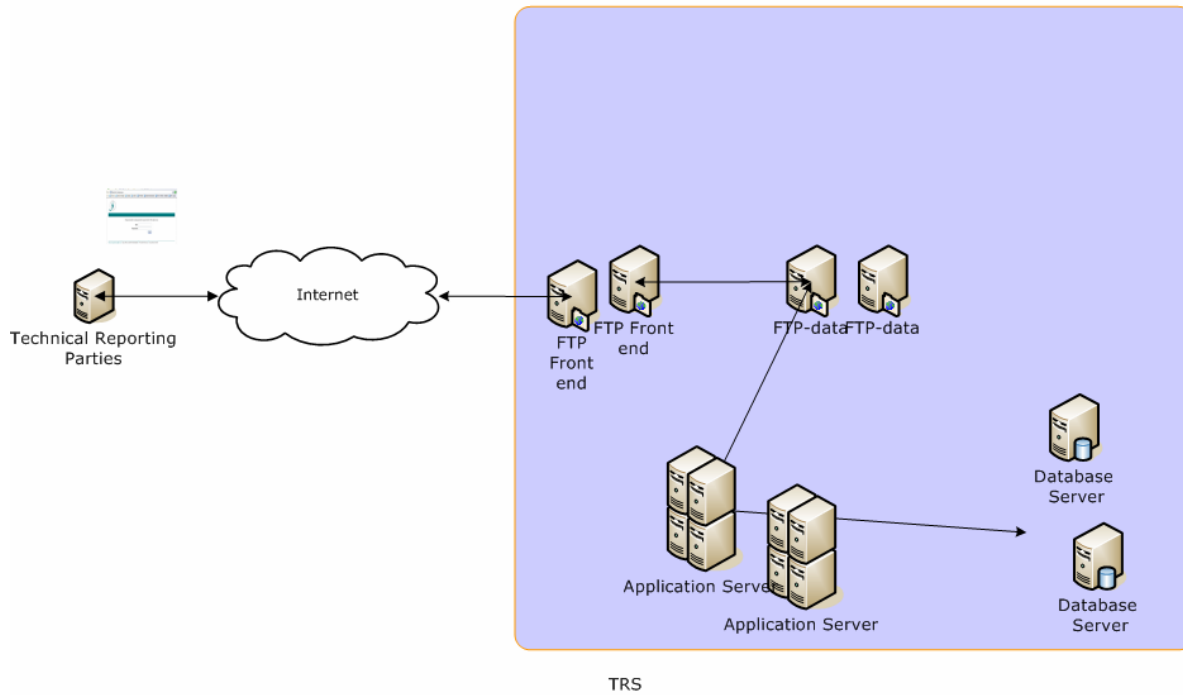
Bilag 1

Model 1: Logisk TRS kommunikationsmæssigt setup ved anvendelse af FTP/HTTP og Banknet



Bilag 2

Model 2: Logisk TRS kommunikationsmæssigt setup ved anvendelse af FTPs/HTTPs og OCES/VOCES certifikat



August 2007